

Lieferantendokumentation Fassade

Documentation of Suppliers Facade



MaxCon GmbH
ARCHITECTURAL PRODUCTS
Daimlerstrasse 10
D-73105 Duernau / Germany

+49 (0) 7164 / 801 730 phone
+49 (0) 7164 / 801 732 fax

info@maxcon.eu e-mail
www.maxcon.eu web



MaxCon GmbH
ARCHITECTURAL PRODUCTS
Daimlerstrasse 10
D-73105 Duernau / Germany

+49 (0) 7164 / 801 730 phone
+49 (0) 7164 / 801 732 fax

info@maxcon.eu e-mail
www.maxcon.eu web



Lieferantendokumentation Firmenprofil

Documentation of Suppliers Company Profile



Gründet 1969 als reines Montageunternehmen im Trocken- und Fassadenbau zeigte sich schnell der Trend zu hochwertigen Decken- und Fassadensystemen.

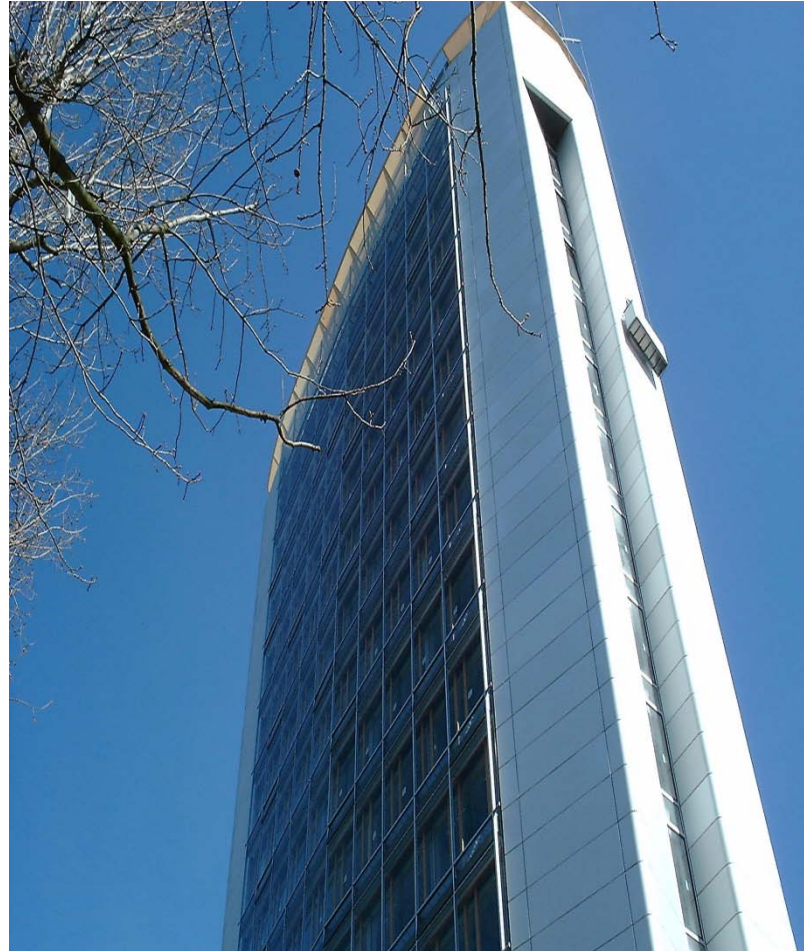
Diesem Trend folgend produzieren wir seit 1975, nahe der Landeshauptstadt Stuttgart, anspruchsvolle Sonderkonstruktionen für vielfältige Einsatzmöglichkeiten.

Auf nunmehr 3.000 m² Produktionsfläche, ausgestattet mit einem modernen Maschinenpark und qualifizierten Fachkräften, beliefern wir Flughäfen, Kliniken, Autohäuser, Bürogebäude, Bahnhöfe, Kaufhäuser, etc.

Unterstützt durch unser internationales Vertriebsnetz bieten wir Service und Kompetenz vor Ort.

Die Qualität unserer Produkte wird durch hohes Know-how gestützt.

Dieser Anspruch garantiert ein hochwertiges System sowie einen langfristigen Nutzen.



1969 established as a contracting company with interior fit-out & facades speciality. Soon after the interior market and trend was to go for high-value metal ceiling systems and facades, we have produced since 1975, close to the regional capital of Stuttgart, suspended metal ceiling systems and facades out of steel and aluminium. We also manufacture all kind of speciality and custom-made constructions for many different applications.

In our production facility with over 3.000 m², equipped with ultra modern and sophisticated machinery equipment and highly qualified employees we are supplying now all kinds of metal facades and ceilings for airports, hospitals, car dealer, office buildings, railway-stations, department stores, schools, etc. Supported by our international distribution partners, We offer local service, support and competence, close to the projects, architects and customers.

The quality of our products is supported by deep know-how.

This guarantees high-value metal systems as well as a long-term utility.

Lieferantendokumentation Fassade

Documentation of Suppliers Facade



1. **Porsche Pos.**
F / F3
2. **Einsatzbereich**
Hauptfassade
3. **Hersteller Bezeichnung & Bestellnummer**
ALUCOM einbrennlackiert
„Weißaluminium“ entspricht Farbnummer 904



1. **Porsche Item**
F / F3
2. **Area of Application**
Main-Facade
3. **Supplier Designation & Order Number**
ALUCOM stove-laquered
„White-Aluminium“ equivalent to colour No. 904



Aluminium-Verbundplatte

Die Aluminiumwabe ist leicht und nicht brennbar, wiederverwertbar, weist Druckfestigkeit auf, ist beständig gegen

Kompression, und verdirbt nicht.

Der Anwendungsbereich der Aluminiumwabe ist vielfältig und kann somit in verschiedenen Sektoren eingesetzt werden: im Transportsektor: von der Bahn- bis zur Schifffahrtsindustrie

• als Bestandteil von Maschinen, im Siebdruck, im Bauwesen, etc.

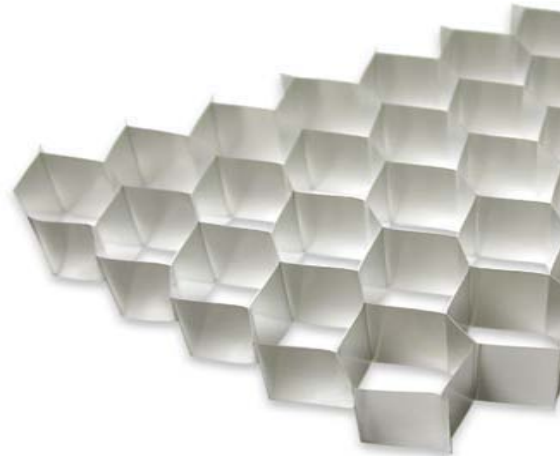
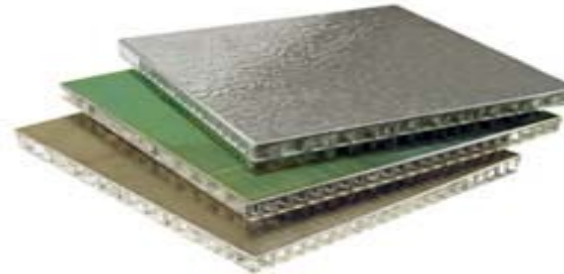
Im Sandwich Paneel bildet sie den Kern. Die Endprodukte können die folgenden sein: Böden, Decken, Türen, Trennwände, Fassaden, Flächen für automatisch funktionierende Maschinen und für all diejenigen Produkten, die ein sehr gutes Verhältnis von Steifigkeit und Gewicht aufweisen sollen.

Die Aluminiumwabe als Kern von Sandwich Paneelen ist die ideale Lösung, wenn das Produkt folgende Merkmale in sich vereinen soll:

- Leichtigkeit
- Steifigkeit
- Feuerfestigkeit
- Druckfestigkeit und Beständigkeit gegen Kompression und Korrosion
- Ebenheit

Ohne Deckschichten kann die Wabe als Deflektor eingesetzt werden, der Luftströmungen kanalisiert und gleichrichtet.

Im Falle von Kompression absorbiert die Wabe kinetische Energie (Aufpralldämpfung). Der Kunde kann bei der Aluminiumwabe zwischen einer Stärke von 3 bis 300 mm auswählen, einem Wabendurchmesser von 6 bis 19 mm und einer Dichte von 20 kg/m³ bis 80 kg/m³ (die Dichte hängt mit der Stärke der Aluminiumfolie und mit dem Wabendurchmesser zusammen).



Aluminium Composite Panel

Aluminium honeycombs and panels made with it offer the advantage of lightness, compression and shear resistance, fire and corrosion resistance and the possibility to be recycled.

Aluminium honeycomb is used in a number of applications, for example, in public transport industry, in nautical sector, for tool machines, for serigraphy and building industry, ecc...

Aluminium honeycomb is used as core material for sandwich panels: floors, roofs, doors, partitions, facades, working surfaces for automatic machines and for all products which require an optimal stiffness-to-weight-ratio. Aluminium honeycomb as panels' core is the winner because of:

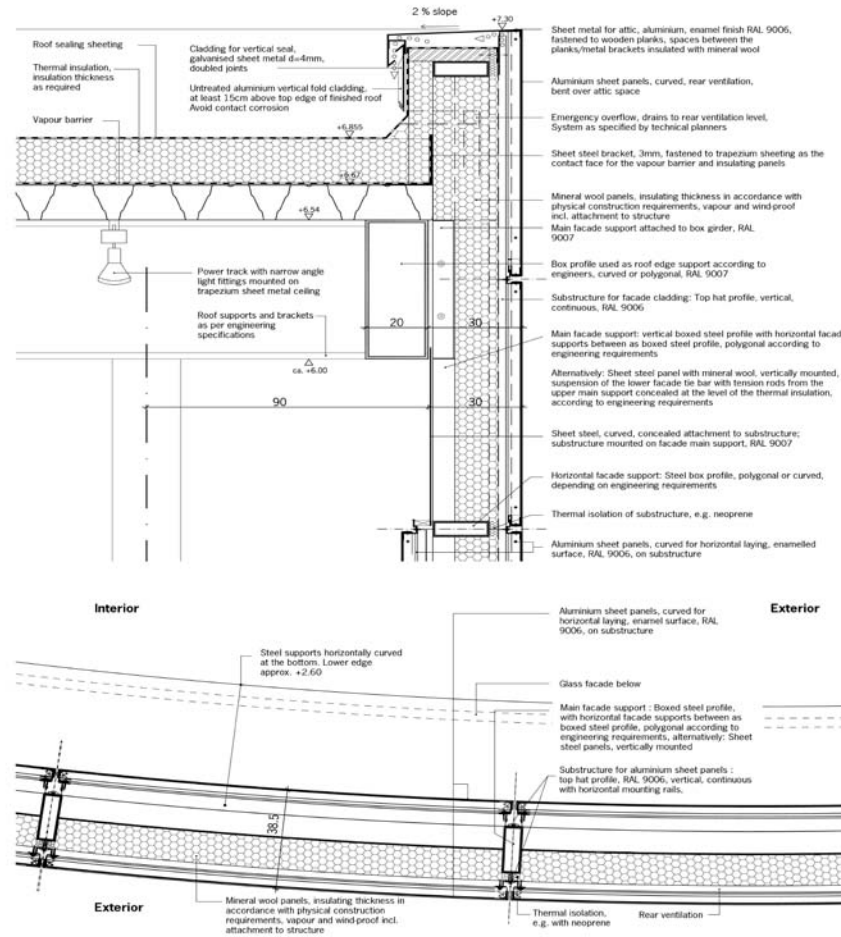
- lightness
- stiffness
- fire resistance
- compression, shear and corrosion resistance
- flatness

Aluminium honeycomb without skins can be used as deflector for laminar flow-ventilation, and as crash-absorber for absorb kinetic energy.

Regarding the aluminium honeycomb the client can choose a thickness from 3 until 300 mm, a cell size from 6 until 19 mm and a density from 20kg/m³ until 80kg/m³ (the density depends on the foil's thickness and on the cell size).

1. **Porsche Pos.**
F / F3
2. **Einsatzbereich**
Hauptfassade
3. **Hersteller Bezeichnung & Bestellnummer**
ALUCOM einbrennlackiert
„Weißaluminium“ entspricht Farbnummer 904

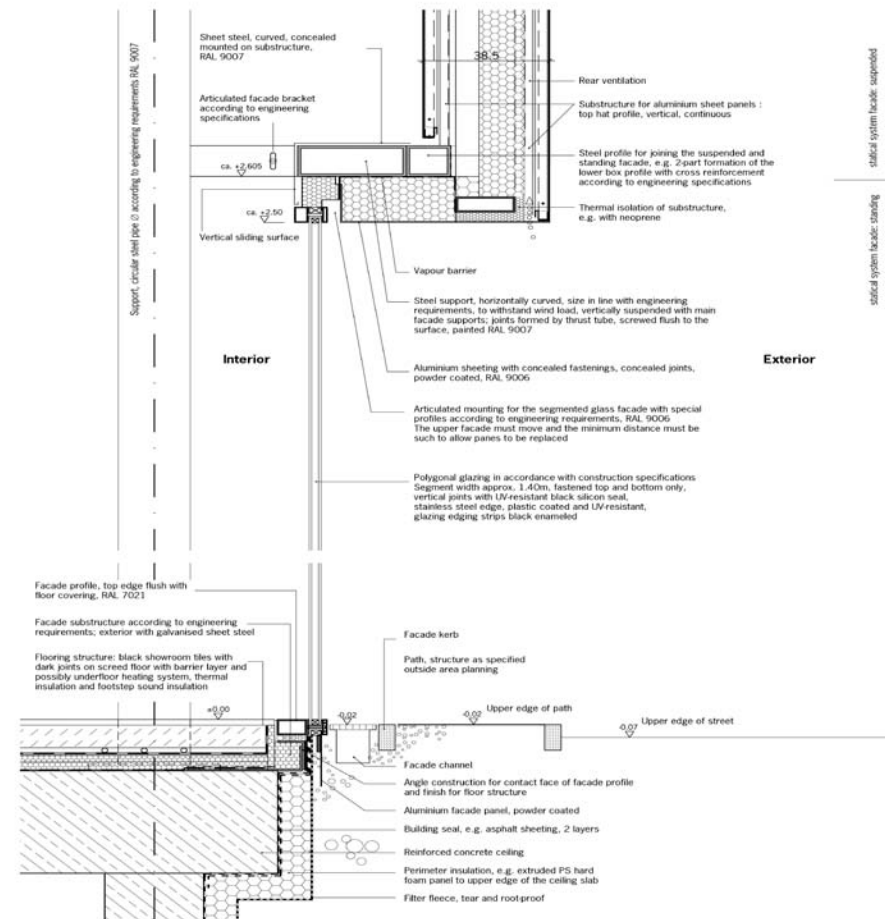
Showroom - Standard Sections M 1:10
Vertical section: Roof and attic construction/ horizontal section, aluminium sheet panel facade



1. **Porsche Item**
F / F3
2. **Area of Application**
Main-Facade
3. **Supplier Designation & Order Number**
ALUCOM stove-laquered
„White-Aluminium“ equivalent to colour No. 904

1. **Porsche Pos.**
F / F3
2. **Einsatzbereich**
Hauptfassade
3. **Hersteller Bezeichnung & Bestellnummer**
ALUCOM einbrennlackiert
„Weißaluminium“ entspricht Farbnummer 904

Showroom - vertical standard section M 1:10
Transition from aluminium sheet panel facade to glazing and base structure



1. **Porsche Item**
F / F3
2. **Area of Application**
Main-Facade
3. **Supplier Designation & Order Number**
ALUCOM stove-laquered
„White-Aluminium“ equivalent to colour No. 904

Lieferantendokumentation
Vordach
Aluminium-Blech, gelocht

1. **Porsche Pos.**
F / F7
2. **Einsatzbereich**
Vordach
3. **Hersteller Bezeichnung & Bestellnummer**
3.0 mm Aluminium-Fassaden-Elemente, gelocht
EN AW-1050A, RAL 9006

Documentation of Suppliers
Canopy
Aluminium-Sheets, perforated



1. **Porsche Item**
F / F7
2. **Area of Application**
Canopy
3. **Supplier Designation & Order Number**
3.0 mm Aluminium-Facade-Elements, perforated
EN AW-1050A, RAL 9006



**Lieferantendokumentation
Internationaler Vertrieb**

MaxCon GmbH Architectural Products
Daimlerstrasse 10
D – 73105 Duernau / GERMANY

+49 (0) 7164 / 801 730 phone
+49 (0) 7164 / 801 732 fax

www.maxcon.eu web
info@maxcon.eu e-mail

*Documentation of Suppliers
International Distribution*



MaxCon GmbH Architectural Products
Daimlerstrasse 10
D – 73105 Duernau / GERMANY

+49 (0) 7164 / 801 730 phone
+49 (0) 7164 / 801 732 fax

www.maxcon.eu web
info@maxcon.eu e-mail